

*Im Wald steckt Zukunft*



## NEWSLETTER 65

Jun 2023

Liebe Waldbesitzer, liebe Freunde der WBV,

der **Ausflug der ersten Generation steht kurz bevor!** In den ausgelegten Bruthölzern des Borkenkäfermonitorings ist die Entwicklung der Brut inzwischen weit vorangeschritten. **Bei den anhaltend warmen Temperaturen erwarten wir bis Ende der Woche (25. Juni 2023) den Beginn des Ausflugs der 1. Generation zur Anlage der 2. Generation.**

Der Schwerpunkt des Befalls liegt nach wie vor in Oberfranken, insbesondere im Frankenwald und Teilen des Fichtelgebirges. **Wiederholt hohe Fallenfänge** wurden aber auch in den tieferen Lagen in Niederbayern entlang von Inn und Donau, in der südlichen Oberpfalz, dem nördlichen Schwaben und in Teilen Mittelfrankens sowie **in unserem Vereinsgebiet verzeichnet!**

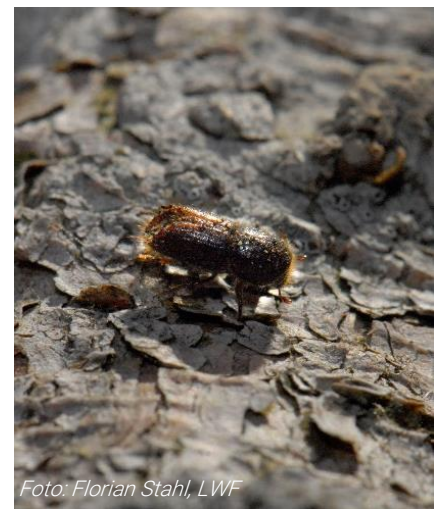


Foto: Florian Stahl, LWF

Informationen zur Gefährdungseinschätzung der Ämter für Ernährung, Landwirtschaft und Forsten finden Sie tagesaktuell unter: <https://www.fovgis.bayern.de/borki>

### Bohrmehlsuche jetzt!

- **Suchen Sie jetzt Bohrmehl! Die Chancen sind aktuell günstig, Bohrmehl zu finden, da die konzentriert schwärmenden Käfer große Mengen und gut sichtbares Bohrmehl produzieren!**
- **Suchen Sie Bohrmehl hinter Rindenschuppen, auf Ästen, in Zwieseln und Astgabeln, im Moos am Stammfuß und auf den Blättern der Bodenpflanzen!**
- **Konzentrieren Sie sich auf Randbäume letztjähriger Käferlöcher und auf südexponierte oder aufgerissene Waldränder und Windwürfe – bei den derzeit herrschenden und gemeldeten Temperaturen von mehr als 30°C wird sich der Befall jedoch zunehmend in das Bestandsinnere verlagern!**
- **Buchdrucker werfen in den ersten zwei Wochen der Brutanlage viel Bohrmehl aus. Einzelne gewittrige Schauer, wie sie derzeit stattfinden, können das Bohrmehl zwar abwaschen, es rieselt in diesen Tagen aber immer wieder nach.**
- **Haben Sie den Befall gefunden, muss dieser unverzüglich aufgearbeitet werden. Die WBV sorgt anschließend für eine zügige Vermarktung.**

Im Sinne der Gemeinschaft bitten wir alle Mitglieder, sich an der Suche zu beteiligen. Nur so lässt sich eine weitere Ausbreitung verhindern.

**Auf das frühzeitige Erkennen und die rechtzeitige Aufarbeitung des Holzes kommt es jetzt an. Die WBV Wasserburg-Haag w.V. sorgt nicht nur für eine zügige Vermarktung des Holzes, sondern übernimmt auf Wunsch auch die Aufarbeitung in Zusammenarbeit mit bewährten örtlichen Unternehmern.**



*Frisches Bohrmehl hinter einer Rindenschuppe. (Foto: WBV Wasserburg-Haag w.V.)*

---

**Impressum:**

**Herausgeber:** Waldbesitzervereinigung Wasserburg/Inn-Haag w.V. • Asham 13, 83123 Amerang

Telefon: 08075 93 90 • Fax: 08075 93 91

E-Mail: [info@wbv-wasserburg.de](mailto:info@wbv-wasserburg.de) • Homepage: [www.wbv-wasserburg.de](http://www.wbv-wasserburg.de)

Der WBV-Newsletter erscheint in unregelmäßigen Abständen.